

CATALOGO DE PRODUCTOS



EQUILABTECH, S.A DE C.U.

Monterrey, Nuevo León.

ventas@equilabtech.com www.equilabtech.com

HORNOS DE SECADO DE MUESTRAS

Horno para Secado de Muestras LABTECH ESSA

Fabricación chilena bajo licencia Essa – Australia

Estos equipos son fabricados por Labtech Hebro Chile, bajo licencia ESSA (Australia), manteniendo sus diseños idénticos a los construidos en origen, sólo que con el propósito de reducir costos de transporte, debido a sus grandes volúmenes, tanto sus estructuras soportantes, como sus revestimientos interiores, exteriores y elementos aislantes, son fabricados localmente en Chile según planos de los originales australianos. Sin embargo, otros elementos como, calefactores, turbinas de aire forzado, motores, cierres de puertas, termocuplas, elementos de control y otros, son importados desde Australia.

Actualmente en Chile, se están fabricando para en el mercado latinoamericano, los equipos de 1, 2 y 4 m³ de capacidad, con uno, dos y cuatro carros porta muestras respectivamente.

Entre las características más relevantes de estos hornos, están su gran comodidad y seguridad para el operador, ya que todos ellos disponen de baja potencia (para sus grandes tamaños) y alta eficiencia; sistema de control de temperatura especialmente exacto y homogéneo para el interior de la cámara y termocupla de seguridad, que actúa ante una eventual falla del controlador de temperatura, evitando que ésta aumente más de lo deseado. El revestimiento interior, los ductos de distribución de aire caliente, las turbinas generadoras del flujo y otros elementos en permanente contacto con el aire húmedo del interior, están fabricados en acero inoxidable AISI 304, con la opción de utilizar también AISI 316.



MODELOS

MODELO	CAPACIDAD	POTENCIA	N. MOTOR	N. CALEFACTORES
DO0.8ME	5 PARRILLAS DESLIZANTES	9KW	1	3
DO1ME	1 CARRO 6 PARRILLAS	9 KW	1	3
DO2ME	2 CARROS 6 PARRILLAS C/U	12 O 18KW	1 O 2	3 O 6
DO4ME	4 CARROS 6 PARRILLAS C/U	24KW	2	6

EQUIPOS SUJETOS A MODIFICACION O CAMBIO TECNICO



REPRESENTANTE MEXICO
EQUILABTECH, S.A. DE C.V.
CALZADA DEL VALLE 255
SAN PEDRO GARZA GARCIA
NUEVO LEON. MEXICO
EMAIL: ventas@equilabtech.com
TEL: 81 8262 8362

MOLINO PULVERIZADOR

MOLINO PULVERIZADOR

Fabricación Europea

EL molino vibratorio del modelo LM2000 es accionado por un eje universal por correas en V de un motor eléctrico estándar estacionario (sin vibraciones) de 2.2kW.

Esta disposición de accionamiento entrega más potencia al recipiente de molienda y optimiza la vida útil del motor (porque no está expuesto a vibraciones directas como sucede en los molinos tradicionales impulsados por motores vibratorios integrales).

El molino también se diferencia de los molinos tradicionales impulsados por motores vibratorios integrales). El molino también se diferencia de los molinos tradicionales por su capacidad para equiparse con un tazón de molienda único tipo disco de 800 cc, 1000 cc o 2000 cc, además de cualquier tazón de molienda de anillo y rodillo de cualquier tamaño estándar.

El molino LM2000 se utiliza para pulverizar minerales, muestras metalúrgicas, cerámica, suelos, agregados, productos químicos y partículas similares. Normalmente, las muestras se pueden moler al 95% menos 75 micrones en aproximadamente 3 minutos, dependiendo de su masa y características físicas.



CARACTERISTICAS

ENERGIA: 3PH, 60HZ, 220 O 440 VOLTS
PRECION DE AIRE NECESARIO: 65 A 90 PSICON UN FLUJO POR 1 LITRO POR MINUTO
DIMENSIONES: 860MM ANCHO, 630MM PROFUNDIDAD, 1500MM ALTO
PESO: 280KG



REPRESENTANTE MEXICO
EQUILABTECH, S.A. DE C.V.
CALZADA DEL VALLE 255
SAN PEDRO GARZA GARCIA
NUEVO LEON. MEXICO
EMAIL: ventas@equilabtech.com
TEL: 81 8262 8362

MOLINO PULVERIZADOR

RING MILL LM2

Fabricación Australiana

The vibratory head of the model LM2 is driven by a universal shaft powered by vee-belts from a standard, stationary (nonvibrating) 2.2kW electric motor. This drive arrangement delivers more power to the grinding bowl and optimises motor life (because it is not exposed to direct vibration as happens in traditional integral vibratory motor driven mills). The mill also differs from traditional integral vibratory motor driven mills). The mill also differs from traditional mills because of it's ability to be fitted with a unique 800cc, 1000cc or 2000cc single puck type grinding bowl in addition to any standard size of ring and roller grinding bowl. The LM2 mill is used for pulverising ores, minerals, metallurgical samples, ceramics, soils, aggregates, chemicals and similar particulate. Typically, samples can be ground to 95% minus 75 micron in approximately 3 minutes depending upon their mass and physical characteristics. The model LM2 is well suited to high volume mineral laboratories regularly preparing large samples in the unique Essa single puck style of bowl or to any laboratory remote from the specialised repair services typically required for integral vibratory motor driven mills.

Standard Features:

- Pneumatic bowl clamping
- 2.2kW stationary electric motor drive
- 415 Volt, 50hz, 3 phase power
- Good looking, easy to clean fibreglass cabinet with sound reducing foam lining
- External control box with start & stop push button, motor overload protection, electronic run cycle timer and pneumatic failure protection
- Lid safety switch de-energises mill when cabinet lid opened
- Integrated Emergency Stop button



Options:

- Wide choice of bowls
- Other power supply connections
- MillMate™ pneumatic lifting device for “weightless” handling of the heavier bowls
- Separate floor mounted stand for control box

MOLINO PULVERIZADOR

PULVERISING MILL'S PV2

Fabricación Australiana

The Alsto Pulverising Mill's modern design complete with advanced electronics incorporated into the cabinet ensure smooth problem free operation. The capacity of PV2 allows for the maximum sample weight of 1600 g. Alsto's PV2 can reduce a wide range of mineral ores and aggregate samples to a particle size of 95% passing 75 microns in a standard 3 minute cycle depending on material type*.

Alsto's unique design split cabinet makes maintenance and service a simple quick operation with all of the working components of PV2 accessible within seconds.

This enables a maintenance technician to Access any of the wear of driving/driven parts directly, reducing down time during scheduled maintenance.

Alsto's PV2 has a belt driven universal shaft reducing the vibration and impact stresses on the 2.2kW motor increasing the life span of the motor.

A full range of spare parts for scheduled maintenance including wear parts, are available for maintaining optimum operation of the Pulveriser.

Utilising touch screen electronics and PLC, it can be programmed to take advantage of all aspects of the pulverising cycle to maximize efficiency of operation. The PV2 utilises a pneumatic clamping system to ensure that a full range of grinding bowls can be fitted quickly and safely and includes an automatic door locking system that guarantees that moving elements of the machine cannot be accessed during the grinding cycle to maximize operator safety.



Touch screen
for more accurate control

Cabinet front is fully removable
for easy access and maintenance

Internal control box
for maximum safety

2.2kW motor for extra power

Power drive is separate to motor
to reduce wear

Easy to adjust belt tension

Fully fabricated and welded base and frame
for added strength



REPRESENTANTE MEXICO
EQUILABTECH, S.A. DE C.V.
CALZADA DEL VALLE 255
SAN PEDRO GARZA GARCIA
NUEVO LEON. MEXICO
EMAIL: ventas@equilabtech.com
TEL: 81 8262 8362

ESTACION DE TRABAJO

Estación de trabajo LABTECH ESSA

Fabricación chilena

Diseñadas para laboratorios, especialmente para el área de análisis y preparación de muestras



Fabricada en acero estructural con cubierta de goma e iluminación (en caso de ser requerida). Posee una perforación a nivel del mesón para la extracción de polvo.

Las dimensiones estándar de fabricación son 750 mm. de fondo y 900 mm. de altura, con frentes de 1200, 1500, 1800, 2000, 2400, 3000 mm. o según requerimientos del usuario.

Equipos sujetos a modificaciones o cambios técnicos



REPRESENTANTE MEXICO
EQUILABTECH, S.A. DE C.V.
CALZADA DEL VALLE 255
SAN PEDRO GARZA GARCIA
NUEVO LEON. MEXICO
EMAIL: ventas@equilabtech.com
TEL: 81 8262 8362

CARRO DE TRES BANDEJAS

Carro de tres bandejas HEBRO

Fabricación chilena



MODELO	CARGA (KG)	LARGO (CM)	ANCHO (CM)	ALTO (CM)	ALTO BANDEJA (CM)	PESO APROX. (KG)	Ø Rueda (")
ICE-F3	600	800	500	1.100	70	36	5"
ICE-F4	750	1.000	600	1.100	70	42	5"

EQUIPOS SUJETOS A MODIFICACIONES O CAMBIOS TÉCNICOS



REPRESENTANTE MEXICO
EQUILABTECH, S.A. DE C.V.
CALZADA DEL VALLE 255
SAN PEDRO GARZA GARCIA
NUEVO LEON. MEXICO
EMAIL: ventas@equilabtech.com
TEL: 81 8262 8362

BANDEJAS METALURGICAS

Bandejas Metalúrgicas HEBRO

Fabricación chilena

Todos los modelos son estampados en frío y diseñados con aristas interiores redondeadas, Especiales para el secado de muestras minero-metalúrgicas, ya que permiten una fácil y segura limpieza impidiendo el alojamiento de impurezas que podrían contaminar muestras sucesivas. Fabricadas en acero AISI 304 (o AISI 316 según especificación del cliente).

BANDEJAS				
CODIGO	LARGO (MM)	ANCHO(MM)	ALTO (MM)	CAPACIDAD (L)
B-1-40	250	180	40	1.30
B-1-60	250	180	60	2.10
B-1-80	250	180	80	2.70
B-1-100	250	180	100	3.40
B-2-40	310	165	40	1.60
B-2-60	310	165	60	2.40
B-2-80	310	165	80	3.20
B-3-40	370	250	40	3.00
B-3-60	370	250	60	4.50
B-3-80	370	250	80	6.10
B-3-100	370	250	100	7.60
B-4-40	400	300	40	3.70
B-4-60	400	300	60	5.00
B-4-80	400	300	80	6.10
B-5-40	470	400	40	6.00
B-5-60	470	400	60	9.00
B-5-80	470	400	80	12.00
B-6-40	620	420	40	5.00
B-6-60	620	420	60	10.00
B-6-80	620	420	80	20.00



POCILLOS			
CODIGO	DIAMETRO (MM)	ALTURA (MM)	CAPACIDAD (CC)
P-1	135	30	330
P-2	135	55	580
P-3	135	80	860



REPRESENTANTE MEXICO
 EQUILABTECH, S.A. DE C.V.
 CALZADA DEL VALLE 255
 SAN PEDRO GARZA GARCIA
 NUEVO LEON. MEXICO
 EMAIL: ventas@equilabtech.com
 TEL: 81 8262 8362

CUARTEADORES DE MUESTRA

Cuarteadores de muestra HEBRO tipo Riffle o Jones

Fabricación chilena

Los cuarteadores están diseñados para reducir una cantidad de muestra a no más de la necesaria, de tal manera que pueda ser utilizada en los análisis granulométricos y/o químicos, conservándose la representatividad de esta.



El fondo del buzón o tolva del equipo está dividido en varios compartimientos de igual tamaño. Estas divisiones en forma de chutes inclinados a 45°, los cuales descargan en direcciones opuestas de tal manera que la muestra quedará separada en dos porciones iguales.

El equipo está construido en acero inoxidable AISI 304 de 1 mm de espesor y consta fundamentalmente de la tolva descrita anteriormente y de tres bandejas receptoras elaboradas en el mismo material, que permiten recoger la muestra ya dividida en dos, por la parte inferior del equipo. La tercera bandeja facilita al operador realizar reducciones sucesivas sin necesidad de cambiar de recipiente para alimentar

MODELOS

ABERTURA	N. DIVISIONES	CAPACIDAD KG	DIMENSIONES DE LA TOLVA (MM)		
			ALTO	LARGO	ANCHO
2"	8	35	400	540	410
1.1/2"	10	35	400	540	410
1"	16	40	400	540	410
3/4"	18	30	390	480	400
1/2"	24	30	400	460	400
1/2"	12	6	300	280	210
*1/4"	16	2	150	180	160
** 3MM	52	4.5	340	240	220

* Fabricado en Acero Inoxidable AISI 304 y Durocotón.

** Fabricado en Acero Inoxidable AISI 304 y Aluminio.



REPRESENTANTE MEXICO
EQUILABTECH, S.A. DE C.V.
CALZADA DEL VALLE 255
SAN PEDRO GARZA GARCIA
NUEVO LEON. MEXICO
EMAIL: ventas@equilabtech.com
TEL: 81 8262 8362

CUARTEADOR DE COMPUERTA

Cuarteador de compuerta HEBRO

Fabricación chilena

ESTOS CUARTEADORES SON FABRICADOS ÍNTEGRAMENTE EN ACERO INOXIDABLE AISI 304, INSERTADOS EN UNA ESTRUCTURA SOPORTANTE DE ACERO AL CARBONO. EL FUNCIONAMIENTO DE ESTE EQUIPO SE BASA EN UNA "TOLVA DE COMPUERTAS", UBICADA EN LA PARTE SUPERIOR, DIVIDIDA LONGITUDINALMENTE, QUE TIENE LA FUNCIÓN DE CONTENER Y DEJAR CAER LA MUESTRA EN SU TOTALIDAD POR EL CENTRO A LO LARGO DEL CHUTE DEL EQUIPO. ESTE MECANISMO TIENE EL OBJETO DE DISTRIBUIR LA CARGA EN DOS PARTES IGUALES. LA TOLVA, AL IGUAL QUE LAS BANDEJAS RECEPTORAS ESTÁN FABRICADAS EN ACERO AISI 304.



ESTOS EQUIPOS SON PRINCIPALMENTE DISEÑADOS PARA SER USADOS EN TERRENO, POR LO CUAL ÉSTOS DISPONEN DE RUEDAS Y MANILLAS PARA FACILITAR SU TRASLADO FUERA DEL LABORATORIO.

OBSERVACIONES

LOS TAMAÑOS DE ESTOS EQUIPOS SON VARIABLES. ESTAS VARIACIONES DEPENDEN DEL VOLUMEN DE LA MUESTRA, ASÍ COMO DE SU GRANULOMETRÍA. ESTE ÚLTIMO FACTOR DEFINE EL ANCHO DE ABERTURAS O RIFLES

EQUIPO SUJETO A MODIFICACIONES O CAMBIOS TECNICOS



Labtech Hebro Ltda. HB

REPRESENTANTE MEXICO
EQUILABTECH, S.A. DE C.V.
CALZADA DEL VALLE 255
SAN PEDRO GARZA GARCIA
NUEVO LEON. MEXICO
EMAIL: ventas@equilabtech.com
TEL: 81 8262 8362

AGITADOR DE TAMICES EN HUMEDO

Deslamador HEBRO

Fabricación chilena

Este equipo tiene por objeto efectuar una distribución granulométrica de las partículas sólidas presentes en una pulpa de mineral. Esto se logra haciendo pasar la muestra desde el tamiz ubicado en la parte superior, hasta el embudo en la base inferior. La operación se realiza pasando la muestra desde un tamiz de mayor abertura a otros de menor, utilizando agua como vehículo, facilitando así el traslado de las partículas de menor tamaño a los tamices inferiores hasta terminar en el embudo colector del bajo tamaño de éstas. La estructura del deslamador está construida en acero al carbono, en cuyo interior se ubica una excéntrica accionada por un motor eléctrico, produciendo el movimiento oscilatorio

horizontal que permite la vibración del equipo. En la parte superior existe una tapa con surtidor de agua en forma de regadera que se ajusta al tamiz de mayor abertura, alimentando el flujo de líquido a la columna de tamices. Tanto el surtidor como el embudo están fabricados en acero

inoxidable AISI 304. Este equipo está también capacitado para realizar tamizado en seco, siendo recomendable su uso sólo con mallas de aberturas mayores a 200 micrones (Nº70 o 65 mallas Tyler). Para analizar tamaños de partículas menores a éstas debe emplearse el agitador de tamices en seco "Dura Tap", ex ATM Arrow, ya que este último proporciona movimientos, tanto horizontal como vertical, asegurando así una óptima distribución de las partículas en los diferentes tamices.



MODELOS

PARA TAMICES: DE 8" DE DIAMETRO

PARA TAMICES : DE 12" DE DIAMETRO

CAPACIDAD MAXIMA: 5 TAMICES DE 2" ALTURA

EQUIPO SUJETO MODIFICACIONES O CAMBIOS TECNICOS

(NO INCLUYEN TAMICES)



REPRESENTANTE MEXICO
EQUILABTECH, S.A. DE C.V.
CALZADA DEL VALLE 255
SAN PEDRO GARZA GARCIA
NUEVO LEON. MEXICO
EMAIL: ventas@equilabtech.com
TEL: 81 8262 8362

CHANCADOR DE MANDIBULAS JC2513

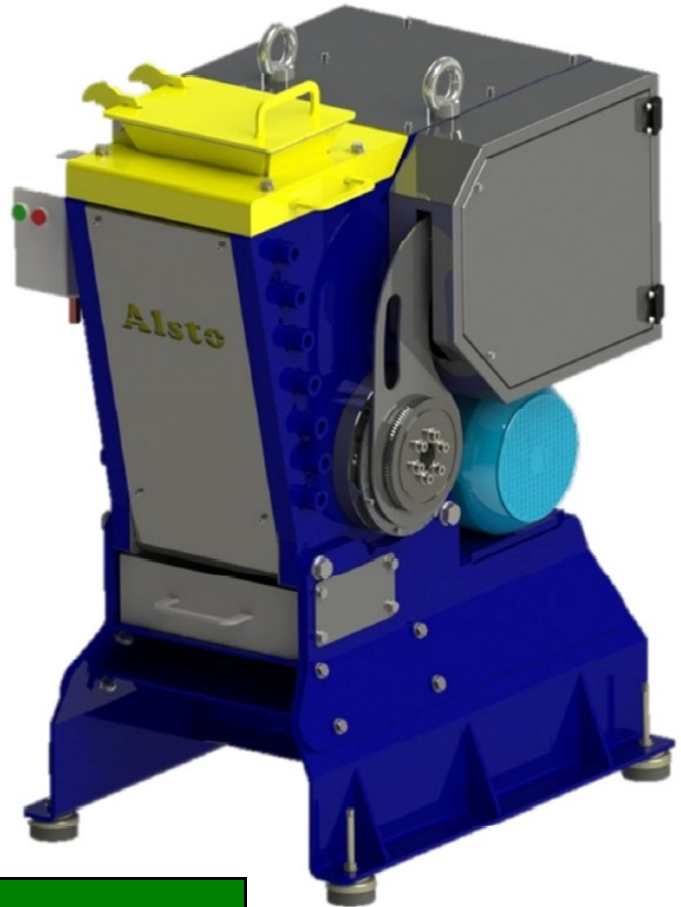
Chancador de Mandíbulas JC2513

Fabricación australiana

The Alsto JC2013 is a reliable, heavy duty crusher designed for general laboratory applications, ready and able to crush a large variety of sample types quickly and efficiently

The JC2013 features include:

- Ease of installation with the supplied floor fixings
- Large 200 x 130mm (8" x 5") jaw opening allows for an input particle size of up to 110mm
- Rapid crushing at ~500kg per hour at usual product size
- Two dust extraction points and efficient drive train guarding to ensure operator safety.
- Fast and easy jaw gap adjustment
- Hard wearing, easily replaceable jaw plates and side liners



CARACTERISTICAS

JAW INLET: 200 X 130MM (8" X 5")
MAX FEED SIZE: 110MM
NORMAL PRODUCT SIZE: 6MM
MAXIMUM PRODUCT SIZE: 35MM
THROUGHPUT: ~500 KG/HR AT NORMAL PRODUCT SIZE
MOTOR: 4KW 3 PHASE
TOGGLE SPEED: 300 STROKES/MIN
DUST EXTRACTION POINTS: TWO
SHIPPING DIMENSIONS: 78 X 108 X 158CM
SHIPPING WEIGHT: 1,000KG

EQUIPO SUJETO A MODIFICACIONES O CAMBIOS TÉCNICOS



REPRESENTANTE MEXICO
EQUILABTECH, S.A. DE C.V.
CALZADA DEL VALLE 255
SAN PEDRO GARZA GARCIA
NUEVO LEON. MEXICO
EMAIL: ventas@equilabtech.com
TEL: 81 8262 8362

DIVISOR ROTATORIO DE SOBREMESA

Divisor rotario de sobremesa HEBRO

Fabricación chilena

Este equipo tiene por objeto, al igual que todos los Divisores Rotatorios, obtener fracciones de una muestra, conservando la representatividad y homogeneidad de la muestra madre.

En este especial caso, se trata de un equipo pequeño y compacto revestido totalmente en acero inoxidable, capaz de operar sobre un mesón de trabajo, cuya capacidad de tolva es 2.0 litros, la que descarga a través de un alimentador vibratorio de velocidad variable, accionado electromagnéticamente a una tornamesa de 12" de diámetro con 6 capachos receptores de muestra.

Es condición hacer descargar la tolva a una velocidad tal, que ésta quede vacía en no menos de un minuto. Para asegurar aún más el éxito de la prueba y si el tiempo del protocolo lo permite, se recomienda bajar la velocidad de descarga, hasta que el total de la muestra se distribuya en 1.5 minutos o más, lo que incrementará la cantidad de cortes, mejorando así la calidad del cuarteo.

Para operar correctamente, el equipo debe estar nivelado horizontalmente, por lo que dispone de patas ajustables.



CARACTERISTICAS

ALIMENTADOR VIBRATORIO ELECTROMAGNÉTICO : VELOCIDAD VARIABLE
TOLVA DE ALIMENTACIÓN : ACERO INOXIDABLE DE 2,0 LITROS DE CAPACIDAD
DIMENSIONES : 580 MM. DE ALTO X 555 MM. DE LARGO Y 310 MM. DE ANCHO
PESO APROX. : 25 KGS.
CONEXIONES : 220V / 50HZ.

EQUIPO SUJETO A MODIFICACIONES O CAMBIOS TÉCNICOS



REPRESENTANTE MEXICO
EQUILABTECH, S.A. DE C.V.
CALZADA DEL VALLE 255
SAN PEDRO GARZA GARCIA
NUEVO LEON. MEXICO
EMAIL: ventas@equilabtech.com
TEL: 81 8262 8362

DIVISOR DE BOTELLAS

Divisor rotario HEBRO Modelo DRB-8

Fabricación Chilena

Este equipo se diferencia del modelo clásico, de capachos, debido a la gran velocidad de giro de su cabezal divisor y hermeticidad de los ocho receptores de muestra. Estas características aseguran una gran cantidad de incrementos en cada botella en un corto tiempo, lo que hacen que cada muestra sea representativa del producto a dividir.

El equipo es compacto y robusto, ideal para operar sobre un mesón de trabajo o sobre la estructura soportante propia. La tolva y alimentador vibratorio son de acero inoxidable, el cabezal divisor de aluminio y los frascos receptores de vidrio.

El equipo se proporciona completo, con 10 frascos (2 de repuesto) y estructura soportante de acero pintado.



CARACTERISTICAS

ALIMENTADOR VIBRATORIO ELECTROMAGNÉTICO : VELOCIDAD VARIABLE
TOLVA DE ALIMENTACIÓN : ACERO INOXIDABLE DE 1.5 LITROS DE CAPACIDAD
DIMENSIONES : ALTO 960MM / LARGO 630MM / ANCHO 560MM
PESO DE EQUIPO. : 77 KGS.
CONEXIONES : 220V / 50HZ.
CAPACIDAD DE LOS FRASCOS : 500CC C/U
ESTRUCTURA SOPORTANTE : ALTO 710MM / LARGO 630MM / ANCHO 560MM

EQUIPO SUJETO A MODIFICACIONES O CAMBIOS TÉCNICOS



REPRESENTANTE MEXICO
EQUILABTECH, S.A. DE C.V.
CALZADA DEL VALLE 255
SAN PEDRO GARZA GARCIA
NUEVO LEON. MEXICO
EMAIL: ventas@equilabtech.com
TEL: 81 8262 8362

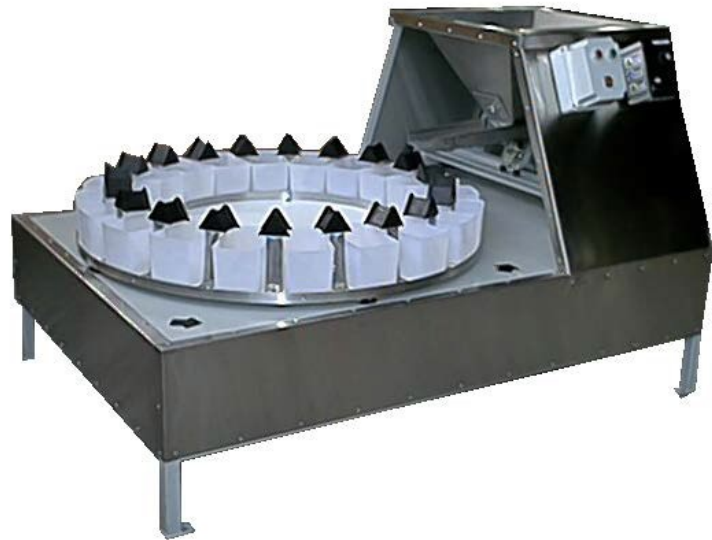
DIVISOR DE MUESTRA TIPO PROSPLITTER

Divisor Prosplitter HEBRO

Fabricación chilena

Equipo diseñado para dividir la muestra en fracciones iguales conservando la representatividad y homogeneidad de la muestra inicial.

Este divisor de muestras está compuesto principalmente por una tolva receptora, alimentador vibratorio de velocidad variable, tornamesa accionada por motorreductor, capachos plásticos y separadores de caucho.



VARIEDADES

MODELO	Nº CAPACHOS	CAPACIDAD DE TOLVA
M 6	6	A ELECCIÓN
M 12	12	A ELECCIÓN
M 20	20	A ELECCIÓN
M 30	30	A ELECCIÓN

EQUIPO SUJETO A MODIFICACIONES O CAMBIOS TÉCNICOS



REPRESENTANTE MEXICO
EQUILABTECH, S.A. DE C.V.
CALZADA DEL VALLE 255
SAN PEDRO GARZA GARCIA
NUEVO LEON. MEXICO
EMAIL: ventas@equilabtech.com
TEL: 81 8262 8362

HOMOGENIZADOR TIPO PANTALON

Homogenizador tipo Pantalón HEBRO

Fabricación chilena

Equipo diseñado para homogenizar concentrados, muestras de minerales, pellets, etc. Su diseño en forma de "Y" aumenta el área de homogenizado, asegurando así una muestra perfectamente mezclada.



MODELOS

FABRICADO EN ACERO INOXIDABLE AISI 304, MONTADO EN UNA ESTRUCTURA SOPORTANTE (ACERO AL CARBONO) ACCIONADO POR UN MOTORREDUCTOR DE VELOCIDAD CONSTANTE.

ESTE EQUIPO PUEDE SER CONSTRUIDO PARA DISTINTOS VOLÚMENES DE MUESTRA, A ELECCIÓN DEL USUARIO.

EQUIPO SUJETO A MODIFICACIONES O CAMBIOS TÉCNICOS



REPRESENTANTE MEXICO
EQUILABTECH, S.A. DE C.V.
CALZADA DEL VALLE 255
SAN PEDRO GARZA GARCIA
NUEVO LEON. MEXICO
EMAIL: ventas@equilabtech.com
TEL: 81 8262 8362

HARNERO HEBRO

Harnero Vibratorio HEBRO

Fabricación chilena

Construido en acero al carbono pintado.

Características:

- Motor eléctrico de 3/4Hp 380V/50Hz
- Frecuencia : Horizontal 140 RPM
- Amplitud : 1/2"
- Capacidad : 1 Bastidor con malla de 600 x 400 aprox.



NCLUYE

- 1 BASTIDOR CON MALLA A ELECCIÓN
- CHUTE RECEPTOR METÁLICO PARA RECIBIR MATERIAL FINO
- CHUTE RECEPTOR METÁLICO PARA RECIBIR MATERIAL GRUESO

EQUIPO SUJETO A MODIFICACIONES O CAMBIOS TÉCNICOS



REPRESENTANTE MEXICO
EQUILABTECH, S.A. DE C.V.
CALZADA DEL VALLE 255
SAN PEDRO GARZA GARCIA
NUEVO LEON. MEXICO
EMAIL: ventas@equilabtech.com
TEL: 81 8262 8362

CHANCADOR DE MANDIBULAS

Chancador de Mandíbulas HEBRO

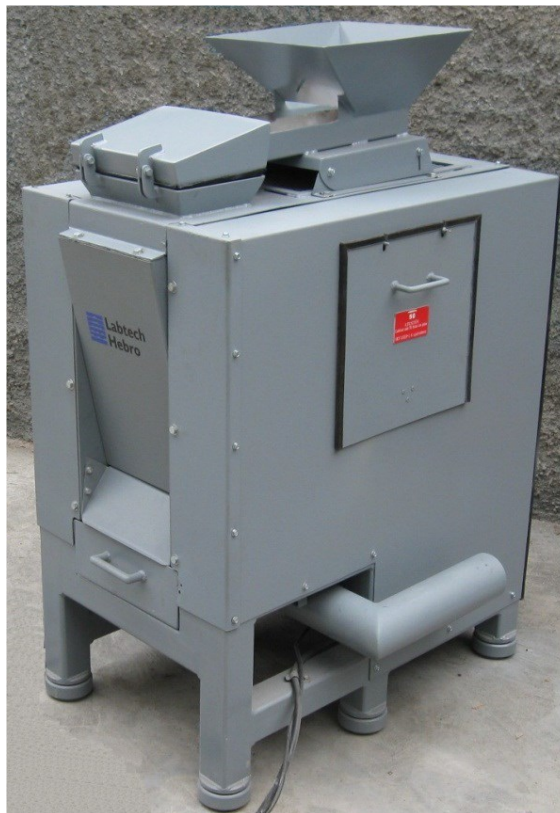
Fabricación Chilena

Este chancador ha sido diseñado para reducir una muestra con granulometría de hasta 4", obteniendo hasta un 85% bajo #10 (1,7mm), en una sola pasada.

También se puede utilizar como chancador primario, obteniendo un producto cercano a 1/2" con el setting a su máxima abertura.

- Su diseño es compacto y de fácil mantenimiento.
- Completamente montado en rodamientos para trabajo pesado, de la más alta calidad.
- Marco fabricado en acero de alta resistencia.
- Apoyos de goma absorben las vibraciones y no requiere anclaje al piso.
- Alimentación controlada.
- Encerramiento antipolvo y ducto de conexión para extractor de polvo.
- Lubricación centralizada en regleta.
- Protección en todas las piezas móviles
- Botonera de control con horómetro y parada de emergencia en tablero con protección IP55
- Fácil y rápido ajuste del setting (#10 a 1/2")
- Corazas principales intercambiables y reversibles

Opcionales: Divisor Rotatorio acoplable al equipo
Harnero para clasificación antes de chancado



CARACTERISTICAS

MOTOR		: 10 HP /3 PH /380 V / 50 HZ
BOCA DE ALIMENTACIÓN		: 230 X 110 MM
TAMAÑO MÁXIMO DE ALIMENTACIÓN		: 4"
RENDIMIENTO	CUARZO 3"	: 4KG/MIN 85% MALLA #10 (SET A 2MM)
	CUARZO 3"	: 14KG/MIN 95% MALLA 1/4" (SET A 6MM)
	CUARZO 3"	: 24KG/MIN 98% MALLA 1/2" (SET A 12MM)

EQUIPO SUJETO A MODIFICACIONES O CAMBIOS TÉCNICOS



REPRESENTANTE MEXICO
EQUILABTECH, S.A. DE C.V.
CALZADA DEL VALLE 255
SAN PEDRO GARZA GARCIA
NUEVO LEON. MEXICO
EMAIL: ventas@equilabtech.com
TEL: 81 8262 8362

MAQUINA DE FLOTACION

Máquina de Flotación de laboratorio LABTECH ESSA

Fabricación australiana



Incluye:

Tacómetro digital, control de velocidad, medidor de flujo de aire, regulador de presión, manómetro y válvula de control de aire. Cuerpo y base de acero inoxidable.

La máquina opera con cada una de las celdas de policarbonato transparente, apropiada para visualizar la dinámica del proceso en distintas capacidades (0.50, 1.75, 3.50 y 5.0 litros), con sus respectivos impulsores y estatores.

Este equipo se caracteriza por su fácil operación y limpieza del impulsor al concluir cada prueba.

Equipos sujetos a modificaciones o cambios técnicos

 **Labtech Hebro Ltda.** 

REPRESENTANTE MEXICO
EQUILABTECH, S.A. DE C.V.
CALZADA DEL VALLE 255
SAN PEDRO GARZA GARCIA
NUEVO LEON. MEXICO
EMAIL: ventas@equilabtech.com
TEL: 81 8262 8362

MOLINO DE BOLAS ESTANDAR

Molino de Bolas estándar para laboratorio HEBRO

Fabricación chilena

Fabricado en Acero Inoxidable AISI 316



CARACTERISTICAS

DIMENSIONES EXTERIORES: 8" Ø x 11" largo

OPCIONAL : Carga de bolas de
Acero forjadas.
(10 Kg./ 1" Ø)

EQUIPO SUJETO A MODIFICACIONES O CAMBIOS TÉCNICOS



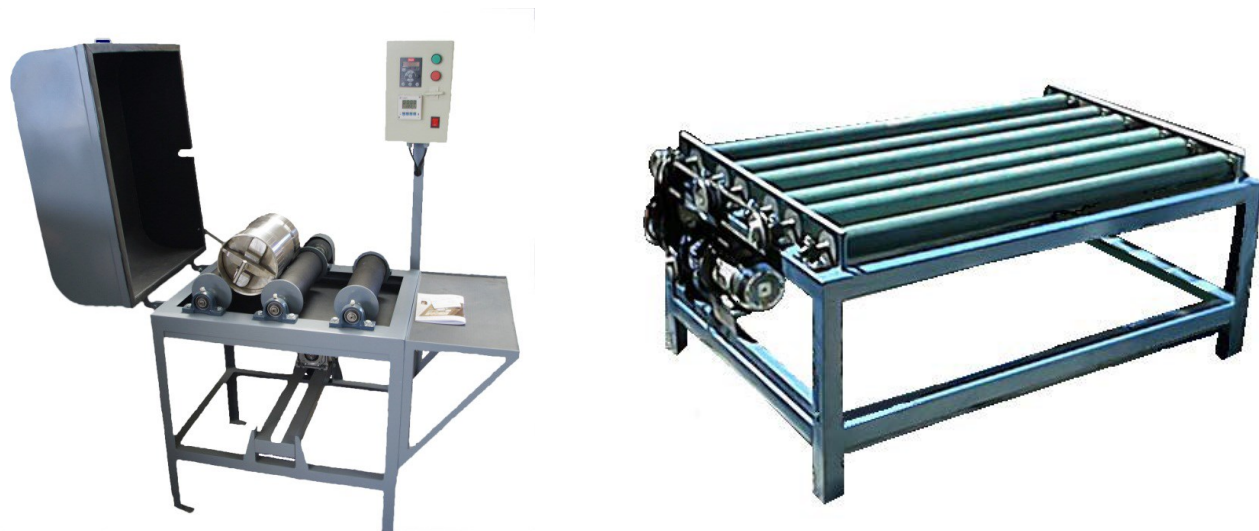
REPRESENTANTE MEXICO
EQUILABTECH, S.A. DE C.V.
CALZADA DEL VALLE 255
SAN PEDRO GARZA GARCIA
NUEVO LEON. MEXICO
EMAIL: ventas@equilabtech.com
TEL: 81 8262 8362

BANCO DE RODILLOS MOTRICES

Banco de rodillos motrices HEBRO

Fabricación chilena

Sistema desarrollado para el accionamiento de Molinos de Bolas, Tambores Homogenizadores de Muestra, Botellas de Cianuración y/o Lixiviación, etc.



*Nota: Molino no incluido

CARACTERISTICAS

DEPENDIENDO DE LAS NECESIDADES DEL USUARIO, SE OFRECEN LAS SIGUIENTES ALTERNATIVAS:

- VELOCIDAD CONSTANTE O VARIABLE
- DIMENSIONES Y NÚMERO DE RODILLOS
- CUBIERTA PARA PROTECCIÓN ACÚSTICA

EQUIPO SUJETO A MODIFICACIONES O CAMBIOS TÉCNICOS



REPRESENTANTE MEXICO
EQUILABTECH, S.A. DE C.V.
CALZADA DEL VALLE 255
SAN PEDRO GARZA GARCIA
NUEVO LEON. MEXICO
EMAIL: ventas@equilabtech.com
TEL: 81 8262 8362

FILTROS DE PRESIÓN

Filtros de Presión HEBRO, tipo Denver

Fabricación chilena

Estos equipos de sobremesa están diseñados para su uso y operación en laboratorios. El filtro de presión de Labtech Hebro consiste esencialmente en un barril cilíndrico vertical que descansa sobre una tela filtrante instalada en la base inferior del equipo, donde la pulpa es cargada por el extremo superior. Luego el cilindro se sella y se inyecta aire, forzando al líquido a ser separado del contenido de sólidos, para luego ser descargados del barril, depositándolos sobre la base, desde donde son fácilmente retirados



MODELOS

MATERIAL	DIÁMETRO (Ø)	ALTURA	CAPACIDAD
ACERO INOXIDABLE AISI 316	8"	60 CM.	12 LITROS
ACERO AL CARBONO SAE 1020	8"	60 CM.	12 LITROS
ACERO INOXIDABLE AISI 316	10"	70 CM.	16 LITROS
ACERO AL CARBONO SAE 1020	10"	70 CM.	16 LITROS

EQUIPO SUJETO A MODIFICACIONES O CAMBIOS TÉCNICOS



REPRESENTANTE MEXICO
EQUILABTECH, S.A. DE C.V.
CALZADA DEL VALLE 255
SAN PEDRO GARZA GARCIA
NUEVO LEON. MEXICO
EMAIL: ventas@equilabtech.com
TEL: 81 8262 8362

FILTRO DE PEDESTAL

Filtro de pedestal LABTECH ESSA

Fabricación chilena

Este equipo se caracteriza principalmente por su gran capacidad de trabajo, fácil uso y mantenimiento. Las propiedades de esta máquina hacen que sea perfecta para condiciones de trabajo en laboratorios, ya que por su forma y funcionamiento, optimizan el espacio a utilizar.

Es importante destacar que el operar este filtro no afecta en la salud del trabajador, ya que manipularlo no requiere esfuerzo del operador.

Este se compone de lo siguiente:

- Cilindro fabricado en acero inoxidable
- Tapa con sello de poliuretano
- Base con asiento de polietileno
- Estructura soportante de acero al carbono
- Válvula dúplex, alimentación y purga de aire
- Manómetro, graseras en tornillos
- Sinfín de tapa de alimentación y descarga
- Pernos de expansión para montaje



CARACTERÍSTICAS

MODELO	DIÁMETRO	ALTURA	CAPACIDAD
41L	300 MM	600 MM	41 LITROS
24L	250 MM	500 MM	24 LITROS

EQUIPO SUJETO A MODIFICACIONES O CAMBIOS TÉCNICOS



REPRESENTANTE MEXICO
EQUILABTECH, S.A. DE C.V.
CALZADA DEL VALLE 255
SAN PEDRO GARZA GARCIA
NUEVO LEON. MEXICO
EMAIL: ventas@equilabtech.com
TEL: 81 8262 8362

BALANZA PARA DENSIDAD DE PULPA Y GRAVEDAD ESPECÍFICA

Balanza HEBRO tipo Marcy

Fabricación chilena

Esta balanza está diseñada para medir densidad y gravedad específica de pulpas.

OBTENCIÓN PORCENTAJE DE SÓLIDOS

Si se conoce la gravedad específica del sólido en la pulpa, el Porcentaje de Sólidos se puede leer directamente en el dial.

Seleccione el dial y escala adecuados para una gravedad específica del sólido en la pulpa. Coloque la pulpa en el recipiente (calibrado a 1000 cc de capacidad) y cuélguelo en la balanza.

El Porcentaje de Sólidos en la pulpa se lee en el sentido de los punteros del reloj, en los anillos de color rojo, amarillo o blanco del dial, utilizando el valor de gravedad específica ya seleccionado.

Ejemplo: Una lectura de 44% sólidos a 2.2 de gravedad específica, también puede ser 39% a 2.6 y 35% a 3.2.



IMPORTANTE

JUNTO CON LA BALANZA SE ENTREGAN CUATRO DIALES INTERCAMBIABLES, LOS CUALES TIENEN DIFERENTES RANGOS DE GRAVEDAD ESPECÍFICA DE SÓLIDOS, ESTOS SON:

2,2 - 2,3 - 2,4 - 2,5 - 2,6 - 2,7 Y 2,8
2,6 - 2,7 - 2,8 - 2,9 - 3,0 - 3,1 Y 3,2 (INSTALADO)
3,8 - 3,9 - 4,0 - 4,1 - 4,2 - 4,3 Y 4,4
4,2 - 4,3 - 4,4 - 4,5 - 4,6 - 4,7 Y 4,8

EQUIPO SUJETO A MODIFICACIONES O CAMBIOS TÉCNICOS



REPRESENTANTE MEXICO
EQUILABTECH, S.A. DE C.V.
CALZADA DEL VALLE 255
SAN PEDRO GARZA GARCIA
NUEVO LEON. MEXICO
EMAIL: ventas@equilabtech.com
TEL: 81 8262 8362

TAMICES

TAMICES CERTIFICADOS ATM-HEBRO

Fabricados por Advantech Manufacturing (USA)

Todas las mallas están fabricadas en acero AISI 316 y certificadas bajo norma ASTM-E11. Los marcos o bastidores pueden ser de distintos materiales, diámetro y alturas de acuerdo al requerimiento del usuario



ESPECIFICACIONES TECNICAS

CARACTERISTICAS

8" DIÁMETRO		12" DIÁMETRO	
HALF HEIGHT	: 1" DE ALTURA ÚTIL	HALF HEIGHT	: 1" DE ALTURA ÚTIL
FULL HEIGHT	: 2" DE ALTURA ÚTIL	INTER. HEIGHT	: 2" DE ALTURA ÚTIL
		FULL HEIGHT	: 3" DE ALTURA ÚTIL
VARIETADES			
BRONCE/ ACERO (1)		: MARCO DE BRONCE Y MALLA DE ACERO INOXIDABLE	
ACERO/ ACERO (2)		: MARCO Y MALLA DE ACERO INOXIDABLE	
CON SOPORTE		: TAMICES CON MALLA CON SOPORTE (1 Y 2)	
DE LAVADO		: TAMICES PARA TAMIZAR EN HÚMEDO (1 Y 2)	

NOTA: TAMICES BRONCE/ ACERO, 8" FULL HEIGHT Y 12" INTERMEDIATE HEIGHT, ENTREGA INMEDIATA.

OTROS, PREVIA CONFIRMACIÓN

EQUIPO SUJETO A MODIFICACIONES O CAMBIOS TÉCNICOS



REPRESENTANTE MEXICO
EQUILABTECH, S.A. DE C.V.
CALZADA DEL VALLE 255
SAN PEDRO GARZA GARCIA
NUEVO LEON. MEXICO
EMAIL: ventas@equilabtech.com
TEL: 81 8262 8362

DURA TAP

Agitador de tamices DURA TAP

Advantech Manufacturing (ex ATM Arrow)

Fabricación estadounidense



Características

CAPACIDAD MODELO #258	:	7 TAMICES DE 8" DIÁMETRO Y 2" DE ALTURA ÚTIL. 14 TAMICES DE 8" DIÁMETRO Y 1" DE ALTURA ÚTIL.
CAPACIDAD MODELO #2512	:	7 TAMICES DE 12" DIÁMETRO Y 2" DE ALTURA ÚTIL. 8 TAMICES DE 12" DIÁMETRO Y 1" DE ALTURA ÚTIL. 4 TAMICES DE 12" DIÁMETRO Y 3" DE ALTURA ÚTIL.
CONEXIONES	:	220V / 50HZ. (MODELOS #258 Y #2512) 220V / 60HZ. (MODELOS #268 Y #2612)

EQUIPO SUJETO A MODIFICACIONES O CAMBIOS TÉCNICOS

AGITADOR DE TAMICES EN HUMEDO

Deslamador HEBRO

Fabricación chilena

Este equipo tiene por objeto efectuar una distribución granulométrica de las partículas sólidas presentes en una pulpa de mineral. Esto se logra haciendo pasar la muestra desde el tamiz ubicado en la parte superior, hasta el embudo en la base inferior. La operación se realiza pasando la muestra desde un tamiz de mayor abertura a otros de menor, utilizando agua como vehículo, facilitando así el traslado de las partículas de menor tamaño a los tamices inferiores hasta terminar en el embudo colector del bajo tamaño de éstas. La estructura del deslamador está construida en acero al carbono, en cuyo interior se ubica una excéntrica accionada por un motor eléctrico, produciendo el movimiento oscilatorio horizontal que permite la vibración del equipo. En la parte superior existe una tapa con surtidor de agua en forma de regadera que se ajusta al tamiz de mayor abertura, alimentando el flujo de líquido a la columna de tamices. Tanto el surtidor como el embudo están fabricados en acero inoxidable AISI 304. Este equipo está también capacitado para realizar tamizado en seco, siendo recomendable su uso sólo con mallas de aberturas mayores a 200 micrones (N°70 o 65 mallas Tyler). Para analizar tamaños de partículas menores a éstas debe emplearse el agitador de tamices en seco "Dura Tap", ex ATM Arrow, ya que este último proporciona movimientos, tanto horizontal como vertical, asegurando así una óptima distribución de las partículas en los diferentes tamices.



MODELOS

PARA TAMICES	: DE 8" DE DIÁMETRO
PARA TAMICES	: DE 12" DE DIÁMETRO
CAPACIDAD MÁXIMA	: 5 TAMICES DE 2" ALTURA

EQUIPO SUJETO A MODIFICACIONES (NO INCLUYE TAMICES)



REPRESENTANTE MEXICO
EQUILABTECH, S.A. DE C.V.
CALZADA DEL VALLE 255
SAN PEDRO GARZA GARCIA
NUEVO LEON. MEXICO
EMAIL: ventas@equilabtech.com
TEL: 81 8262 8362

LIMPIADOR ULTRASÓNICO

Limpiador Ultrasónico de Tamices ZENITH

Este equipo está compuesto por una cuba o baño revestido interiormente en acero inoxidable, con una boquilla para la descarga de líquido. Como accesorio (no incluido), puede utilizarse un canastillo que permite mantener los tamices suspendidos en el baño sin tener contacto con las paredes y fondo del equipo.

La unidad generadora se encuentra ubicada en forma independiente de la cuba y su funcionamiento consiste en la generación de ondas ultrasónicas, creando un movimiento constante que permite liberar las partículas alojadas en las aberturas de las mallas.



La importante función del **Limpiador Ultrasónico de Tamices** no es otra que mantener el área libre original de las mallas de los tamices, eliminando las obstrucciones producto del alojamiento de partículas en ellas, asegurando así la eficiencia de éstos en los análisis granulométricos, como también, evitar la eventual contaminación de las muestras, por el desprendimiento accidental de las partículas atrapadas en las mallas que se incorporan a alguna otra muestra.

CORTADORES DE SONDA

Cortadores de Sonda HEBRO

Fabricación chilena

Elaborados en acero inoxidable AISI 304.

Estos equipos están diseñados para muestrear manualmente ya sea en sólidos secos (SB), sólidos húmedos (SA) o líquidos (SC).



SA



SB



SC

Características

MODELO	USO
SA - SB	DISEÑADOS PARA EL MUESTREO DE SÓLIDOS A GRANULOS EN CAMIONES, STOCKPILES O CONTENEDORES DE CONCENTRADOS.
SC	DISEÑADO PARA MUESTREAR PULPA O LÍQUIDOS EN PROFUNDIDAD, ESPESADORES, CELDAS DE FLOTACIÓN, ESTANQUES U OTROS. LONGITUD A SOLICITUD DEL USUARIO, CON MÁXIMO DE 3 METROS.

EQUIPO SUJETO A MODIFICACIONES O CAMBIOS TÉCNICOS



REPRESENTANTE MEXICO
EQUILABTECH, S.A. DE C.V.
CALZADA DEL VALLE 255
SAN PEDRO GARZA GARCIA
NUEVO LEON. MEXICO
EMAIL: ventas@equilabtech.com
TEL: 81 8262 8362

PALAS JIS

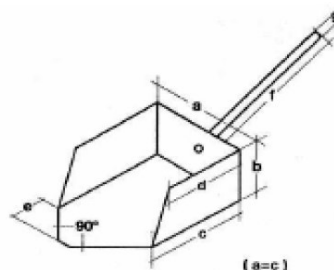
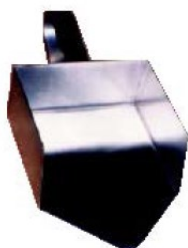
Palas JIS HEBRO

Fabricación chilena

Construidas en acero inoxidable AISI 304 de acuerdo a normas internacionales vigentes para muestreo.
"Numeradas y dimensionadas según norma JIS"

N°	PARTICULA	DIMENSIONES (MM)						ESPESOR	B/C	VOLUMEN
		A	B	C	D	E	F			
150	150	350	140	350	300	140		2	16,000	
125	125	300	120	300	250	120		2	10,000	
100	100	250	110	250	220	100		2	7,000	
75	75	200	100	200	170	80		2	4,000	
50	50	150	75	150	130	65		2	1,700	
40	40	110	65	110	95	50		2	790	
30	30	90	50	90	80	40		2	400	
20	20	80	45	80	70	35		2	300	
15	15	70	40	70	60	30		2	200	
10	10	60	35	60	50	25		1	125	
5	5	50	30	50	40	20		1	75	
3	3	40	25	40	30	15		0.5	40	
1	1	30	15	30	25	12		0.5	15	
0.25 R	0.25	15	10	15	12	0		0.3	2	

En caso de utilizar las palas para métodos de incrementos, se recomienda el uso de una sin el extremo en punta (e = 0). Estas son designadas por el número seguido de una letra "R".



CORTADORES MANUALES (CONVENCIONALES)

Cortadores manuales de muestra HEBRO

Fabricación chilena

Fabricado en Acero Inoxidable AISI 304 de 1 mm. de espesor



Tipo A



Tipo B



Tipo C



Tipo D



Tipo E



Tipo ESTANDAR

Características

ESTOS CORTADORES SE FABRICAN SEGÚN MEDIDAS ESTÁNDAR, PERO TAMBIÉN SE PUEDEN ELABORAR SEGÚN REQUERIMIENTOS ESPECIALES.

EQUIPO SUJETO A MODIFICACIONES O CAMBIOS TÉCNICOS



REPRESENTANTE MEXICO
EQUILABTECH, S.A. DE C.V.
CALZADA DEL VALLE 255
SAN PEDRO GARZA GARCIA
NUEVO LEON. MEXICO
EMAIL: ventas@equilabtech.com
TEL: 81 8262 8362

ALIMENTADOR VIBRATORIO

Alimentador Vibratorio HEBRO

Fabricación chilena

Bandeja vibratoria fabricada en Acero Inoxidable AISI 304 para 220 V/ 50 – 60 Hz



MODELOS

BANDEJA VIBRATORIA

LARGO	ANCHO
8"	2"
13"	2"
16"	6"
20"	4"

TAMBIÉN SE PUEDEN FABRICAR DE DISTINTAS DIMENSIONES
DEPENDIENDO DE LAS NECESIDADES DEL USUARIO.

EQUIPO SUJETO A MODIFICACIONES O CAMBIOS TÉCNICOS



REPRESENTANTE MEXICO
EQUILABTECH, S.A. DE C.V.
CALZADA DEL VALLE 255
SAN PEDRO GARZA GARCIA
NUEVO LEON. MEXICO
EMAIL: ventas@equilabtech.com
TEL: 81 8262 8362

TIMER GRALAB

Timer GRALAB, modelo 171 (220 V / 50 Hz)

Fabricación estadounidense (USA)



CARACTERÍSTICAS

TIMER PARA 60 MINUTOS CON VARIACIONES DE UN SEGUNDO.

- 2.200 W DE POTENCIA MÁXIMA.
- PERMITE OPERAR CON DOS EQUIPOS DE MANERA SIMULTANEA

EQUIPO SUJETO A MODIFICACIONES O CAMBIOS TÉCNICOS

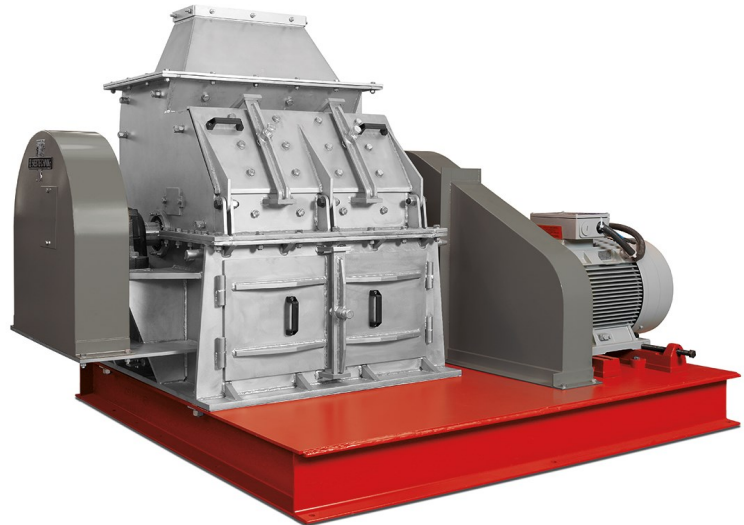


REPRESENTANTE MEXICO
EQUILABTECH, S.A. DE C.V.
CALZADA DEL VALLE 255
SAN PEDRO GARZA GARCIA
NUEVO LEON. MEXICO
EMAIL: ventas@equilabtech.com
TEL: 81 8262 8362

MOLINOS DE MARTILLO O DE IMPACTO

Los molinos de impacto de martillo y martillo son adecuados para triturar materiales blandos a medios duros (grados de dureza según F. Mohs 2 – 5). Por ejemplo: aglomerados, carbón, piedra caliza, yeso y escoria.

Están diseñados para grandes volúmenes de producción y un funcionamiento sin problemas.



Los molinos de impacto de martillos son especialmente adecuados para materiales muy gruesos, logrando un alto grado de trituración con grandes rendimientos.



El molino de martillos HM 1 con la caja de recolección en el marco de la base, es para la molienda de lotes pequeños, como se maneja normalmente en los laboratorios.

En una ejecución especial, ese molino también se puede utilizar para la molienda de muestras de laboratorio de limaduras de metal.



REPRESENTANTE MEXICO
EQUILABTECH, S.A. DE C.V.
CALZADA DEL VALLE 255
SAN PEDRO GARZA GARCIA
NUEVO LEON. MEXICO
EMAIL: ventas@equilabtech.com
TEL: 81 8262 8362

COLECTOR DE MUESTRAS

Si ustedes necesitan que las muestras se recolecten en intervalos de tiempo prolongados, ofrecemos la posibilidad de mantenerlas en los llamados recolectores de muestras hasta que sean recogidos.

Las botellas de muestra se colocan en un carrusel y se giran a la siguiente botella vacía cuando se llenan.

En la amplia gama, encontrará maquinaria y dispositivos para transportar las muestras, como cinturones especiales encapsulados que ahorran espacio, para análisis granulométrico, pruebas de tambores y otros instrumentos de laboratorio de preparación de las muestras para el análisis



SIEBTECHNIK TEMA

REPRESENTANTE MEXICO
EQUILABTECH, S.A. DE C.V.
CALZADA DEL VALLE 255
SAN PEDRO GARZA GARCIA
NUEVO LEON. MEXICO
EMAIL: ventas@equilabtech.com
TEL: 81 8262 8362

MOLINOS DE MARTILLO O DE IMPACTO

El decantador de filtrado SIEBTECHNIK TURBOSCREEN es una máquina combinada que consiste en un tambor ciego en la zona de alimentación del producto y un tambor filtrante instalado corriente abajo.

Los materiales sólidos se separan mediante sedimentación en el tambor ciego y se espesan. Como resultado, el producto se puede lavar y deshidratar hasta el límite de deshidratación por separación mecánica.

La construcción especial con un tambor filtrante de gran dimensión y soporte en ambos extremos permite altas fuerzas centrífugas y largos tiempos de permanencia. Esto permite que los sólidos de sedimentación se separen bien, luego se laven y desagüen hasta el límite de deshidratación.

La segunda corriente de líquido se drena a través de un conducto de drenaje separado.

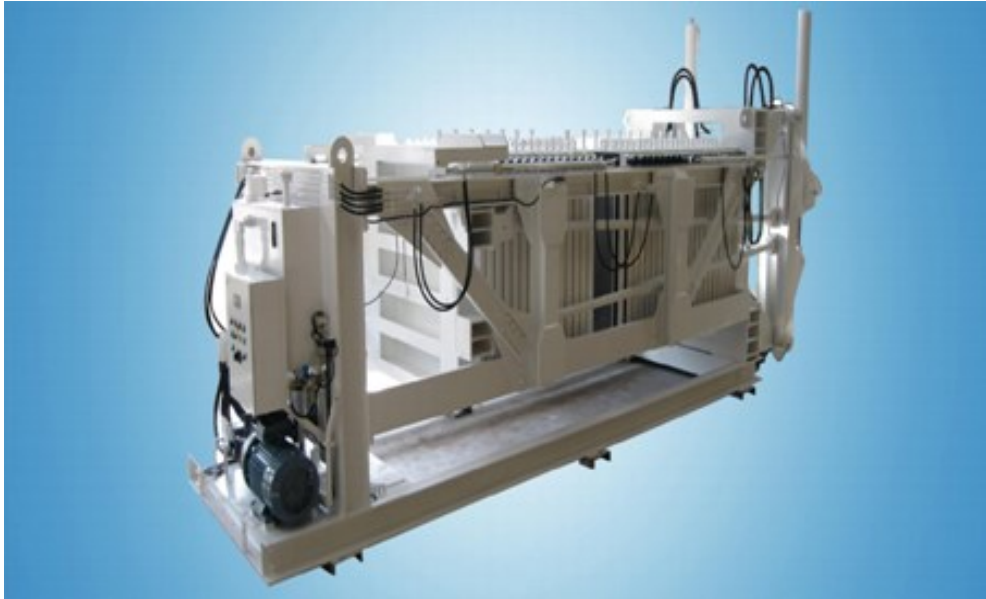
Todos los decantadores SIEBTECHNIK TURBO SCREEN se adaptan individualmente a las condiciones del producto y los requerimientos del sistema.



REPRESENTANTE MEXICO
EQUILABTECH, S.A. DE C.V.
CALZADA DEL VALLE 255
SAN PEDRO GARZA GARCIA
NUEVO LEON. MEXICO
EMAIL: ventas@equilabtech.com
TEL: 81 8262 8362

FILTRO PRENSA

Comex.- Filtros de presión para separación sólidos - líquidos en planta de proceso



REPRESENTANTE MEXICO
EQUILABTECH, S.A. DE C.V.
CALZADA DEL VALLE 255
SAN PEDRO GARZA GARCIA
NUEVO LEON. MEXICO
EMAIL: ventas@equilabtech.com
TEL: 81 8262 8362

SEPARACION MAGNETICA

FILTRO MAGNETICO PARA GRANULADOS

Están diseñado para un total adaptabilidad a la instalación en planta, disponible en múltiples configuraciones, son equipos de gran robustez y fácil mantenimiento. Especialmente Indicados para todo tipo de productos granulados en estado seco, en frio o en caliente.

Características principales:

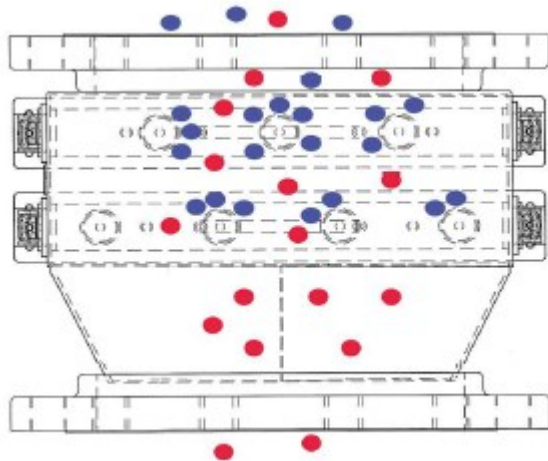
Construidos con barrotes magnéticos de alta inducción magnética

Cuerpo principal construido en acero inoxidable

No precisa mantenimiento, solo la limpieza de la contaminación ferrosa en los barrotes magnéticos

Fácil adaptación a la instalación existente

Sin consumo de energía.



REPRESENTANTE MEXICO
EQUILABTECH, S.A. DE C.V.
CALZADA DEL VALLE 255
SAN PEDRO GARZA GARCIA
NUEVO LEON. MEXICO
EMAIL: ventas@equilabtech.com
TEL: 81 8262 8362

SEPARACION MAGNETICA

FILTRO CON CONO MAGNETICO

Estos se utilizan para la eliminación de la contaminación férrica (tuercas, tonillo, grapas y piezas férricas en general) que viajan con la materia prima transportadas por la tubería especialmente la materia prima en polvo o granulados como pueden ser granos harinas azúcar etc.. En estado seco

La instalación de estos separadores magnéticos es muy rápida y sencilla se intercalan entre las tuberías por la que circula la materia prima

Especificaciones:

Concentrador magnético de alta intensidad

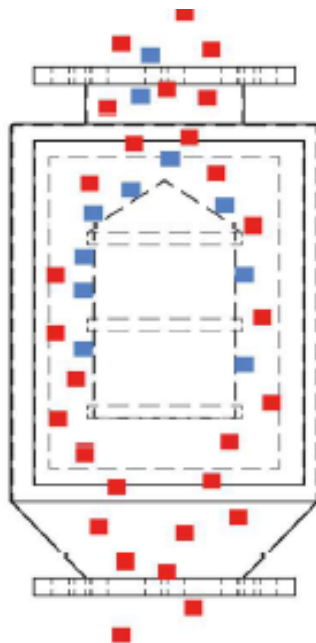
Fabricado en acero inoxidable AISI 304 o AISI 316

Puerta oscilante con bisagras

No requiere de mantenimiento

Temperatura de trabajo con imanes cerámicos (ferrita) $-40^{\circ}\text{C} / +200^{\circ}\text{C}$

Temperatura de trabajo con imanes de tierras rara (neodimio): $-40^{\circ}\text{C} / +80^{\circ}\text{C}$



REPRESENTANTE MEXICO
EQUILABTECH, S.A. DE C.V.
CALZADA DEL VALLE 255
SAN PEDRO GARZA GARCIA
NUEVO LEON. MEXICO
EMAIL: ventas@equilabtech.com
TEL: 81 8262 8362

SEPARACION MAGNETICA

SEPARACION MAGNETICA PARA LIQUIDOS

Diseñados para evitar la contaminación férrica que pueda dañar la maquinaria de procesos como licuadoras, granuladoras, mezcladoras, trituradoras, etc...

El contenedor es una unidad de alta densidad magnética, está instalada en el centro del dispositivo dentro de una carcasa de acero inoxidable por donde circula la materia prima y cuya misión es atraer y retener toda la contaminación ferrosa que circula libremente entre la materia prima

Características principales:

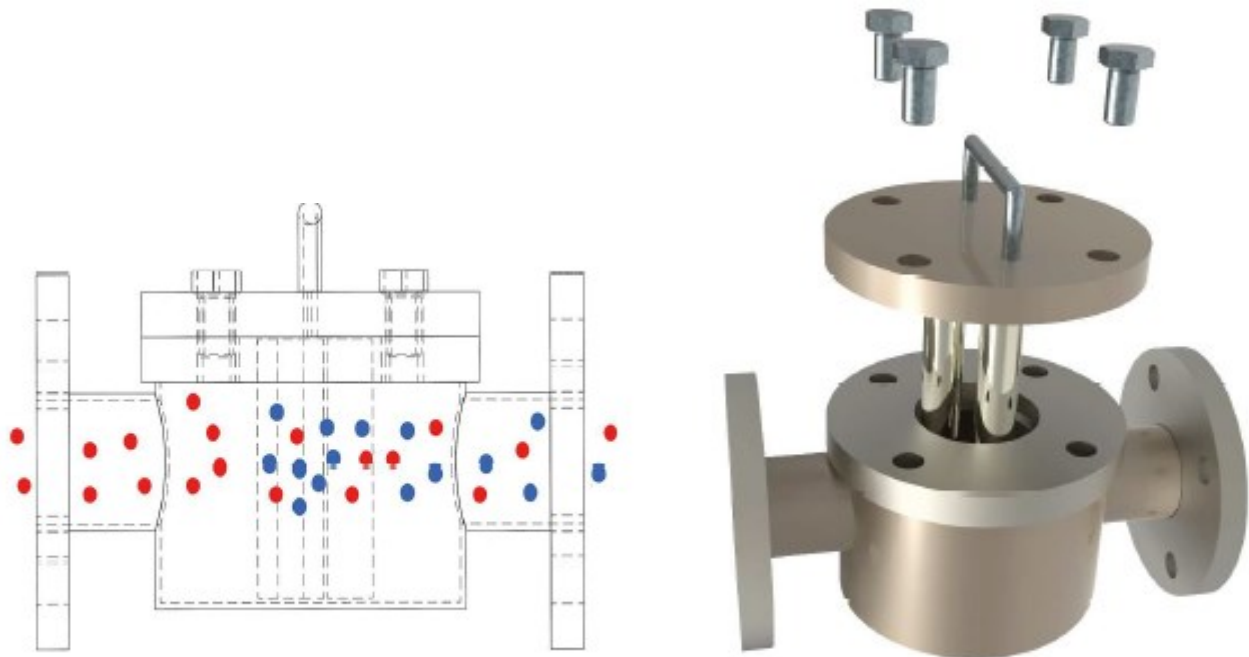
Concentradores magnéticos de alta intensidad magnética

No precisa mantenimiento, solo la limpieza de la contaminación ferrosa

Fácil instalación

Sin consumo de energía

De fácil y rápida limpieza



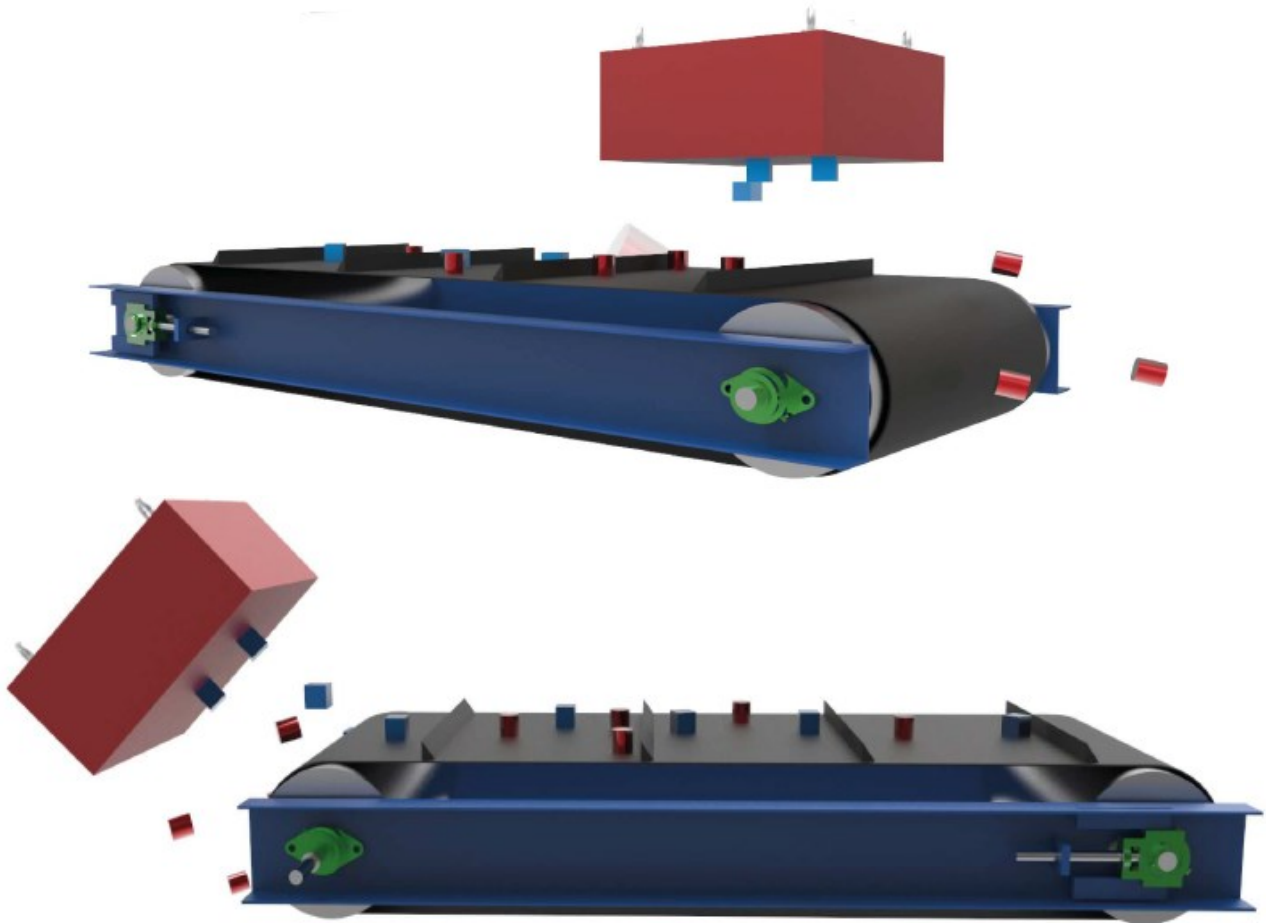
REPRESENTANTE MEXICO
EQUILABTECH, S.A. DE C.V.
CALZADA DEL VALLE 255
SAN PEDRO GARZA GARCIA
NUEVO LEON. MEXICO
EMAIL: ventas@equilabtech.com
TEL: 81 8262 8362

SEPARACION MAGNETICA

PLACA MAGNETICA

Las placas magnéticas constan de una serie de imanes de férrica o neodimio enfundados en acero inoxidable. Se sitúa suspendidas sobre la banda que transportan el material a tratar. Son la solución más económica y sencilla para la separación de elementos férricos. Su uso esta indicado en instalaciones con contaminación férrica donde la unidad se pueda situar en puntos accesibles.

El único mantenimiento que necesita es la limpieza periódica de elementos férricos adheridos a su superficie. No tiene consumo energético y la duración del magnético (en condiciones ambientales normales) es ilimitado.



REPRESENTANTE MEXICO
EQUILABTECH, S.A. DE C.V.
CALZADA DEL VALLE 255
SAN PEDRO GARZA GARCIA
NUEVO LEON. MEXICO
EMAIL: ventas@equilabtech.com
TEL: 81 8262 8362

CONTACTENOS



EQUILABTECH

Servicios y especialidades en procesos
químicos y minerales

EQUILABTECH, S.A. DE C.V.
CALZADA DEL VALLE 255, DEL VALLE
SAN PEDRO GARZA GARCIA
NUEVO LEON. MEXICO

EMAIL: VENTAS@EQUILABTECH.COM

WEB: <https://www.equilabtech.com>

EQUILABTECH, S.A. DE C.V.
CALZADA DEL VALLE 255, DEL VALLE
SAN PEDRO GARZA GARCIA
NUEVO LEON. MEXICO
EMAIL: ventas@equilabtech.com